

CHI NHÁNH VĂN PHÒNG ĐKĐĐ
KHU VỰC CẨM XUYÊN

CỘNG HÒA XÃ HỘI CHỦ NGHĨA VIỆT NAM
Độc lập - Tự do - Hạnh phúc

Số: 634 /CNVPĐK

Về việc phối hợp xử lý hồ sơ cấp đổi
giấy chứng nhận quyền sử dụng đất của ông
Phan Văn Chiến và bà Thiều Thị Quỳnh

Cẩm Xuyên, ngày 29 tháng 7 năm 2026

Kính gửi: Ủy ban nhân dân xã Cẩm Duệ.

Chi nhánh Văn phòng Đăng ký đất đai khu vực Cẩm Xuyên tiếp nhận hồ sơ cấp đổi Giấy chứng nhận quyền sử dụng đất của ông Phan Văn Chiến và bà Thiều Thị Quỳnh sử dụng đất tại Thôn Mỹ Phú, xã Cẩm Duệ (xã Cẩm Mỹ cũ), tỉnh Hà Tĩnh, thuộc thửa đất số 378, tờ bản đồ số 26 với diện tích 3392.7 m². Sau khi tiếp nhận, kiểm tra hồ sơ Chi nhánh Văn phòng Đăng ký đất đai khu vực Cẩm Xuyên có ý kiến như sau:

Thửa đất cấp đổi giấy chứng nhận quyền sử dụng đất ông Phan Văn Chiến và bà Thiều Thị Quỳnh đã được UBND huyện Cẩm Xuyên cấp Giấy chứng nhận quyền sử dụng đất số phát hành BH 326876, cấp ngày 20/2/2012 thuộc thửa đất số 497.498 tờ bản đồ 02-299TTg, với diện tích 3121.17m²; mục đích sử dụng đất: Đất ở 400m²; Đất TCLN 2721.17m². Nay, chủ sử dụng có nhu cầu cấp đổi giấy chứng nhận quyền sử dụng đất theo hiện trạng sử dụng đất và đã được Chi nhánh Văn phòng Đăng ký đất đai khu vực Cẩm Xuyên đo đạc hiện trạng sử dụng đất thuộc thửa đất số 378, tờ bản đồ số 26 với diện tích 3392.7 m². Diện tích thửa đất tăng 271.5 m² so với giấy chứng nhận quyền sử dụng đất đã được cấp.

Theo quy định điểm b và điểm d Mục 3 Phần II của “Phần C. TRÌNH TỰ THỦ TỤC ĐĂNG KÝ ĐẤT ĐAI, TÀI SẢN GẮN LIỀN VỚI ĐẤT” nghị định 151 thì UBND xã có trách nhiệm thực hiện các nội dung sau:

- Xác nhận hiện trạng sử dụng đất, tình trạng tranh chấp đất đai, tài sản gắn liền với đất.

- Xác định đất sử dụng ổn định theo quy định tại khoản 38 điều 3 luật đất đai (trường hợp có giấy tờ và không có giấy tờ về quyền sử dụng đất). Xác định mục đích sử dụng đất ổn định căn cứ vào thời gian và mục đích sử dụng đất.

- Xác nhận sự phù hợp với quy hoạch sử dụng đất .

- Niêm yết công khai các nội dung xác nhận tại trụ sở UBND xã, khu dân cư nơi có đất 15 ngày đồng thời giải quyết các ý kiến phản ánh về nội dung công khai.

Căn cứ thủ tục hành chính số 3, Quyết định số 2249/QĐ-UBND ngày 09/9/2025 của UBND tỉnh, đề nghị UBND xã Cẩm Duệ phối hợp thực hiện các công việc quy định tại điểm b và điểm d Mục 3 Phần II của “Phần C. TRÌNH TỰ THỦ TỤC ĐĂNG KÝ ĐẤT ĐAI, TÀI SẢN GẮN LIỀN VỚI ĐẤT” nghị định

151/2025/NĐ-CP ngày 12/06/2025 đối với phần diện tích đất tăng thêm và chuyển hồ sơ kèm theo kết quả thực hiện bằng văn bản đến Chi nhánh Văn phòng đăng ký đất đai huyện Cẩm Xuyên.

Đề nghị UBND xã Cẩm Duệ quan tâm, phối hợp thực hiện././10

Nơi nhận:

- Như trên;
- Ông Phan Văn Chiến (để biết);
- Lưu CNVPĐK.

PHÓ GIÁM ĐỐC PHỤ TRÁCH



Đặng Quốc Thành

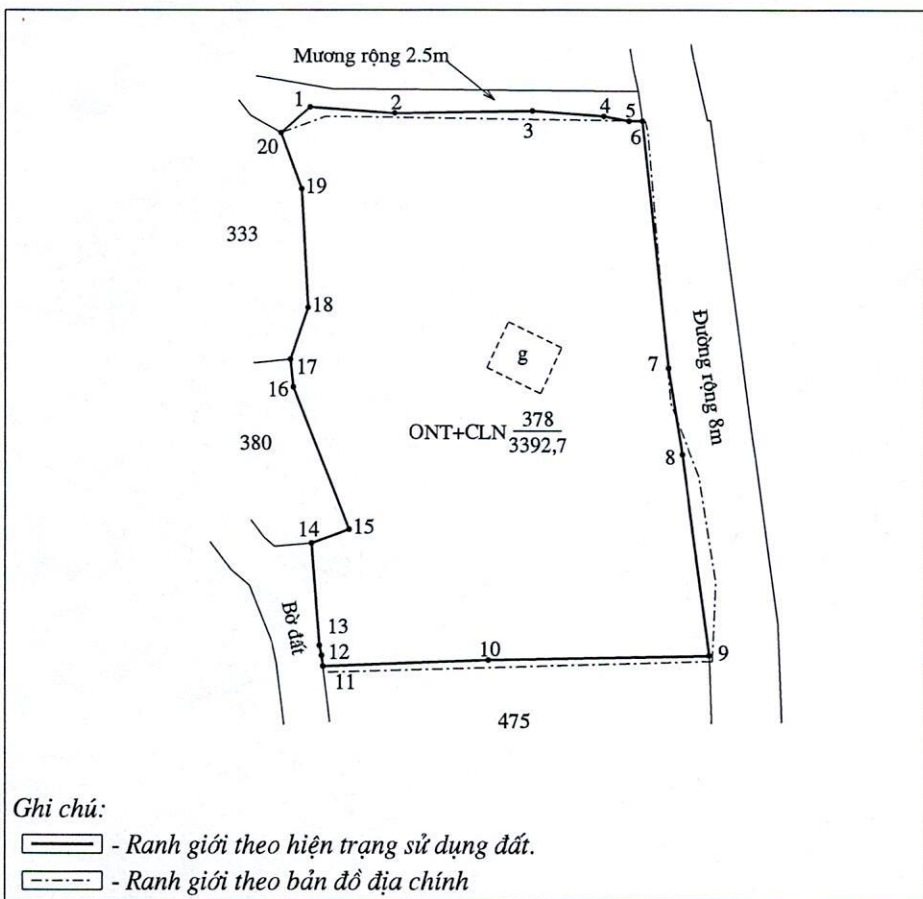
PHIẾU ĐO ĐẠC CHÍNH LÝ THỪA ĐẤT

1. Thửa đất số: 378 ; Tờ bản đồ số: 26 ; diện tích: 3392,7 m² ; loại đất: ONT+CLN
 Hình thức sử dụng(chung, riêng): chung , riêng
2. Địa chỉ thửa đất: Thôn Mỹ Phú, Xã Cẩm Duệ, Tỉnh Hà Tĩnh
3. Tên người sử dụng đất, người quản lý đất: Phan Văn Chiến
4. Địa chỉ người sử dụng đất, người quản lý đất: Thôn Mỹ Phú, Xã Cẩm Duệ, Tỉnh Hà Tĩnh
5. Giấy chứng nhận hoặc quyết định giao đất, cho thuê đất, cho phép chuyển mục đích sử dụng đất hoặc giấy tờ về quyền sử dụng đất(giấy tờ):
 - Loại giấy tờ : GCNQSD đất; Diện tích trên giấy tờ: 3121.17 m² ; loại đất trên giấy tờ: ONT+CLN
6. Tình hình thay đổi ranh giới thửa đất so với khi có giấy tờ:.....

7. Diện tích, loại đất sau khi đo đạc chính lý: diện tích: 3392,7 m² ; loại đất: ONT+CLN

8. Sơ đồ thửa đất:

9. Tọa độ, kích thước cạnh thửa



Đỉnh	Tọa độ đỉnh thửa (**)		Kích thước cạnh (m)
	X (m)	Y (m)	
1	2014705,11	546695,95	11,00
2	2014704,30	546706,92	17,87
3	2014704,60	546724,79	9,35
4	2014703,91	546734,11	3,35
5	2014703,29	546737,40	1,75
6	2014703,26	546739,15	32,37
7	2014671,08	546742,61	11,39
8	2014659,84	546744,44	26,59
9	2014633,49	546748,02	28,89
10	2014632,89	546719,14	21,50
11	2014632,05	546697,66	1,42
12	2014633,46	546697,49	1,34
13	2014634,77	546697,21	13,47
14	2014648,20	546696,16	5,19
15	2014649,99	546701,03	19,97
16	2014668,59	546693,77	3,57
17	2014672,14	546693,39	7,07
18	2014678,82	546695,70	15,53
19	2014694,33	546694,88	7,85
20	2014701,69	546692,16	5,10
1	2014705,11	546695,95	

Ghi chú:

- Ranh giới theo hiện trạng sử dụng đất.
- Ranh giới theo bản đồ địa chính

<p>NGƯỜI SỬ DỤNG, QUẢN LÝ ĐẤT</p> <p>Tôi ký tên dưới đây xác nhận các thông tin về thửa đất nêu ở Phiếu này là đúng với hiện trạng sử dụng, quản lý đất. (Ký, ghi rõ họ tên)</p> <p style="font-size: 24px; font-family: cursive;">Phan Văn Chiến</p>	CHI NHÁNH VĂN PHÒNG ĐĂNG KÝ ĐẤT ĐAI KHU VỰC CẨM XUYỀN		
	Ngày 22 tháng 12 năm 2026 NGƯỜI THỰC HIỆN Nguyễn Cao Dũng	Ngày 21 tháng 01 năm 2026 NGƯỜI KIỂM TRA Nguyễn Quốc Khánh	Ngày 21 tháng 01 năm 2026 P. GIÁM ĐỐC Đặng Quốc Thành

Ghi chú

Người sử dụng đất, người quản lý đất kiểm tra các thông tin về thửa đất trên đây nếu phát hiện có sai sót thì báo ngay cho đơn vị đo đạc để kiểm tra, chỉnh sửa, bổ sung. Trường hợp không phát hiện sai sót thì ký xác nhận và gửi lại cho đơn vị đo đạc 01 bản, người sử dụng đất giữ 01 bản.

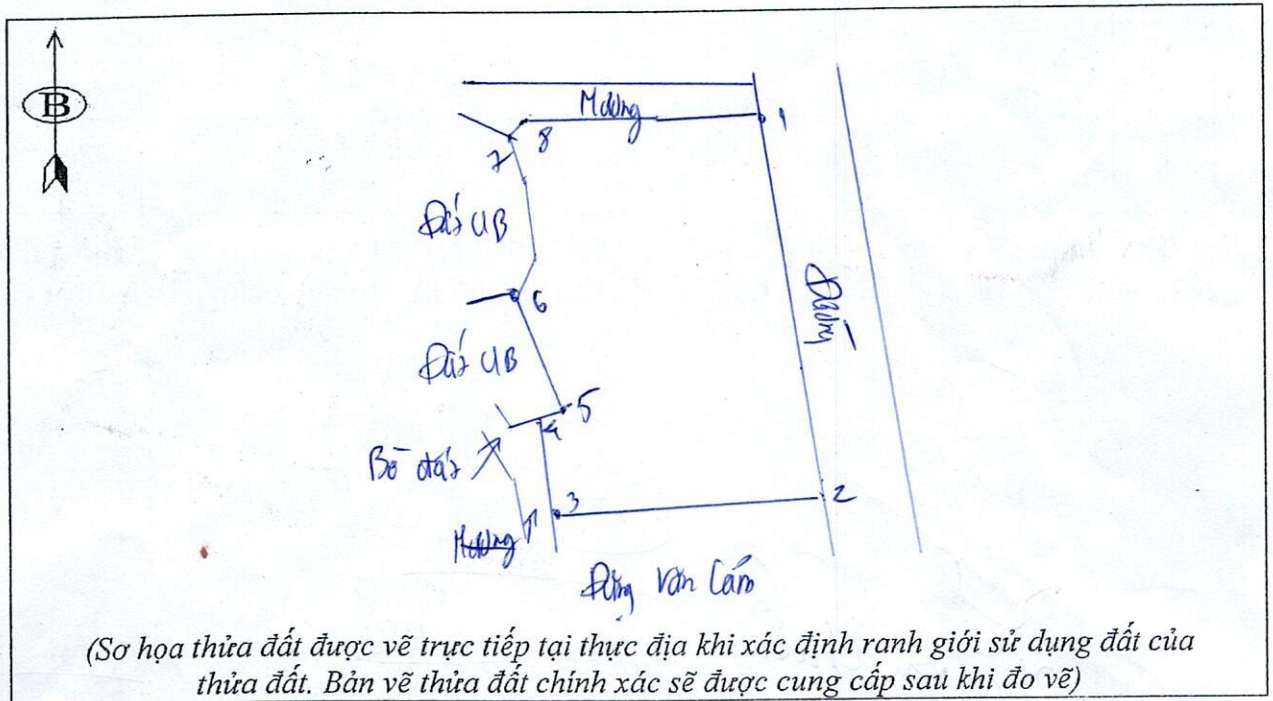
CỘNG HÒA XÃ HỘI CHỦ NGHĨA VIỆT NAM
Độc lập - Tự do - Hạnh phúc

BẢN MÔ TẢ RANH GIỚI, MỐC GIỚI THỬA ĐẤT

Ngày...16... tháng...09... năm 2026. Đơn vị đo đạc cùng với các bên liên quan và người dẫn đạc đã tiến hành xác định ranh giới, mốc giới thửa đất tại thực địa của ông (bà).....Phan Văn Chiến..... đang sử dụng đất tại thôn.....Mỹ.....Phước....., xã Cẩm Duệ, tỉnh Hà Tĩnh.

Sau khi xem xét hiện trạng về sử dụng đất và ý kiến thống nhất của những người sử dụng đất liền kề, đơn vị đo đạc và các bên có liên quan đã xác định ranh giới, mốc giới sử dụng đất và lập bản mô tả ranh giới, mốc giới sử dụng đất như sau:

SƠ HỌA RANH GIỚI, MỐC GIỚI THỬA ĐẤT



MÔ TẢ CHI TIẾT MỐC GIỚI, RANH GIỚI THỬA ĐẤT

Từ điểm 1 đến điểm 2 -> 3 ranh giới theo hàng rào xây.....

Từ điểm 3 đến điểm 4 -> 5 -> 6 -> 7 -> 8 ranh giới là đường thưng rới
cột mốc mốc.....

Từ điểm đến điểm.....

Từ điểm đến điểm.....

Từ điểm đến điểm.....

Người sử dụng đất hoặc người quản lý đất liền kề ký xác nhận ranh giới, mốc giới sử dụng đất:

STT	Tên người sử dụng đất, chủ quản lý đất liền kề	Đồng ý (Ký tên)	Không đồng ý	
			Lý do không đồng ý	Ký tên
1	<i>Đang Văn Cẩm</i>	<i>Cẩm</i>		
2				
3				
4				
5				
6				
7				
8				

Tình hình biên động ranh giới thửa đất (thời điểm có giấy tờ về quyền sử dụng đất hoặc thời điểm được cấp giấy chứng nhận trước đó) và tình hình tranh chấp đất đai (nếu có):

.....

.....

Người sử dụng đất

Phan Văn Chiến

Người dẫn đạc

Phạm Văn Chiến
Phạm Hồng Việt

Đơn vị đo đạc

Nguyễn Cao Dũng

Ghi chú:

(1) Ranh giới sử dụng đất, ranh giới quản lý đất giữa các bên được xác định là đã thỏa thuận thống nhất sau khi được người sử dụng đất liền kề hoặc người quản lý đất liền kề ký xác nhận đồng ý;

(2) Ghi họ và tên cá nhân hoặc họ và tên người đại diện nhóm người sử dụng đất hoặc tên tổ chức, tên cộng đồng dân cư, họ và tên người đại diện trong trường hợp đồng sử dụng đất. Trường hợp đất giao quản lý thì người quản lý đất chỉ ký trong trường hợp đất do tổ chức phát triển quỹ đất quản lý.

(3) Cán bộ đo đạc được đại diện đơn vị đo đạc để ký xác nhận.