

CỘNG HÒA XÃ HỘI CHỦ NGHĨA VIỆT NAM  
Độc lập - Tự do - Hạnh phúc

**ĐƠN ĐỀ NGHỊ  
 TÁCH THỬA ĐẤT, HỢP THỬA ĐẤT**

Kính gửi: Chi nhánh văn phòng Đăng ký đất đai huyện Cẩm Xuyên

**I. KÊ KHAI CỦA NGƯỜI SỬ DỤNG ĐẤT**

*(xem kỹ hướng dẫn ở cuối đơn này trước khi viết đơn; không tẩy xóa, sửa chữa nội dung đã viết)*

1. Người sử dụng đất:

- a) Tên : Nguyễn Thị Hoài
- b) Giấy tờ nhân thân/ pháp nhân số:
- c) Địa chỉ : Thôn Na Trung, Xã Cẩm Duệ, Tỉnh Hà Tĩnh
- d) Điện thoại liên hệ(nếu có):.....Hộp thư điện tử (nếu có).....

2. Đề nghị tách thửa đất, hợp thửa đất như sau:

- a) Tách thửa đất số 19, tờ bản đồ số : 39, diện tích: 707.8 m<sup>2</sup>; loại đất: ONT+CLN  
 địa chỉ thửa đất: Thôn Na Trung, Xã Cẩm Duệ, Tỉnh Hà Tĩnh  
 ;Giấy chứng nhận : số vào sổ cấp GCN: 01060, ngày cấp GCN: 23/06/2014, thành 2 thửa  
 Thửa thứ nhất: Diện tích: 500,3 m<sup>2</sup>; loại đất: ONT+CLN ✓ 200 m<sup>2</sup> + 279,6 m<sup>2</sup>  
 Thửa thứ hai: Diện tích: 228,2 m<sup>2</sup>; loại đất: ONT+CLN ✓ 100 m<sup>2</sup> + 128,2 m<sup>2</sup>

b) Hợp thửa đất số ....., tờ bản đồ số: ....., diện tích:..... ; loại đất: .....  
 địa chỉ thửa đất:.....; Giấy chứng nhận : số vào sổ cấp GCN:  
 ....., ngày cấp GCN:....., với: Thửa đất số : ....., tờ bản đồ số:.....  
 diện tích:.....; loại đất:....., địa chỉ thửa đất:.....  
 Giấy chứng nhận : số vào sổ cấp GCN:....., ngày cấp GCN:.....  
 .....  
 Thành thửa đất mới: Diện tích:....., loại đất:.....  
 .....(Liệt kê các thửa đất sau hợp thửa)

c) Tách đồng thời với hợp thửa đất:

.....  
 .....  
 .....  
 .....  
 .....  
 .....  
 .....  
 .....  
 .....  
 .....(Mô tả chi tiết việc tách, hợp thửa)

3. Lý do tách, hợp thửa đất: Tách thửa để chuyển nhượng 1 phần thửa đất

4. Giấy tờ nộp kèm theo đơn này gồm có:

- Giấy chứng nhận và Bản vẽ tách thửa, hợp thửa đất các thửa đất nêu trên:

- .....

5. Đề nghị cấp Giấy chứng nhận:.....*Không thay đổi người sử dụng đất*.....  
(ghi có hoặc không thay đổi người sử dụng đất)

Tôi cam đoan nội dung kê khai trên đơn là đúng.

Ngày ..... tháng ..... năm 2025

**Người viết đơn**

(Ký, ghi rõ họ và tên, đóng dấu nếu có)

*Hoài  
Nguyễn Thị Hoài*  
✓

## II. Ý KIẾN CỦA CHI NHÁNH VĂN PHÒNG ĐĂNG KÝ ĐẤT ĐAI HUYỆN CẨM XUYÊN

*Đủ điều kiện tách thửa*

Ngày 25 tháng 09 năm 2025

**Người kiểm tra**

*[Signature]*

**Nguyễn Cao Dũng**

Ngày 29 tháng 09 năm 2025

**Chi nhánh VP Đăng ký đất đai huyện Cẩm Xuyên  
Phó Giám đốc**



**Đặng Quốc Thành**

### Hướng dẫn viết đơn:

- (1) Ghi tên người sử dụng đất theo Giấy chứng nhận. Trường hợp các thửa đất gốc thuộc nhiều người sử dụng đất khác nhau thì ghi đầy đủ người sử dụng đất của các thửa đất gốc đó.
- (2) Ghi số định danh cá nhân hoặc số, ngày cấp và nơi cấp hộ chiếu. Đối với tổ chức thì ghi số, ngày ký cơ quan ký văn bản theo Quyết định thành lập hoặc giấy đăng ký kinh doanh hoặc giấy phép đầu tư
- (3) ghi thông tin thửa đất theo Giấy chứng nhận
- (4) người sử dụng đất của các thửa đất gốc cùng ký vào Đơn



3.4. Mô tả (Mô tả chi tiết ranh giới, mốc giới các thửa đất sau tách, hợp thửa):

**a) Thửa tách ra dự kiến số 77:**

Từ điểm 1' đến điểm 2': Điểm 1' là điểm mốc, ranh giới là đường thẳng nối điểm mốc

Từ điểm 2' đến điểm 3': Điểm 2' là điểm mốc, ranh giới là đường thẳng nối điểm mốc

Từ điểm 3' đến điểm 4': Điểm 3' là điểm mốc, ranh giới là đường thẳng nối điểm mốc

Từ điểm 4' đến điểm 5': Điểm 4' là điểm mốc, ranh giới là đường thẳng nối điểm mốc

Từ điểm 5' đến điểm 12': Điểm 5' là điểm mốc, ranh giới là đường thẳng nối điểm mốc

Từ điểm 12' đến điểm 1': Điểm 12' là điểm mốc, ranh giới là đường thẳng nối điểm mốc

**b) Thửa tách ra dự kiến số 78:**

Từ điểm 12' đến điểm 5': Điểm 12' là điểm mốc, ranh giới là đường thẳng nối điểm mốc

Từ điểm 5' đến điểm 6': Điểm 5' là điểm mốc, ranh giới là đường thẳng nối điểm mốc

Từ điểm 6' đến điểm 7': Điểm 6' là điểm mốc, ranh giới là đường thẳng nối điểm mốc

Từ điểm 7' đến điểm 8': Điểm 7' là điểm mốc, ranh giới là đường thẳng nối điểm mốc

Từ điểm 8' đến điểm 9': Điểm 8' là điểm mốc, ranh giới là đường thẳng nối điểm mốc

Từ điểm 9' đến điểm 10': Điểm 9' là điểm mốc, ranh giới là đường thẳng nối điểm mốc

Từ điểm 10' đến điểm 11': Điểm 10' là điểm mốc, ranh giới là đường thẳng nối điểm mốc

Từ điểm 11' đến điểm 12': Điểm 11' là điểm mốc, ranh giới là đường thẳng nối điểm mốc

Ngày ..... tháng ..... năm 2025

Người sử dụng đất

*Hoaì*  
*Nguyễn Thị Hoaì*



Ngày 25 tháng 09 năm 2025

CHI NHÁNH VĂN PHÒNG ĐĂNG KÝ ĐẤT ĐAI

HUYỆN CẨM XUYÊN

Người thực hiện

Nguyễn Cao Dũng

IV. Xác nhận của Chi nhánh Văn phòng đăng ký đất đai huyện Cẩm Xuyên: .....

*Đã điều chỉnh hồ sơ*

Ngày 26 tháng 09 Năm 2025

Người kiểm tra

Nguyễn Quốc Khánh

Ngày 29 tháng 09 Năm 2025

CHI NHÁNH VĂN PHÒNG ĐĂNG KÝ ĐẤT ĐAI

HUYỆN CẨM XUYÊN

Phó Giám đốc



Đặng Quốc Thành

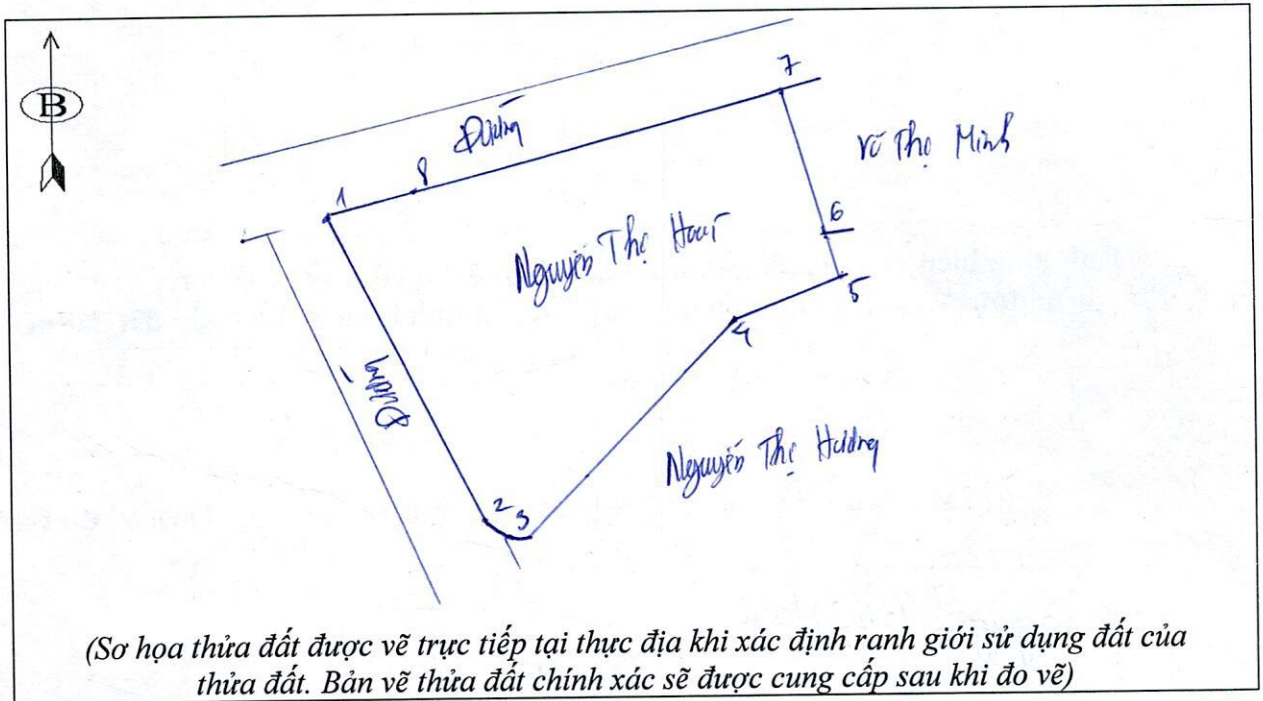
CỘNG HOÀ XÃ HỘI CHỦ NGHĨA VIỆT NAM  
Độc lập - Tự do - Hạnh phúc

**BẢN MÔ TẢ RANH GIỚI, MỐC GIỚI THỪA ĐẤT**

Ngày...29... tháng...09... năm 2025. Đơn vị đo đạc cùng với các bên liên quan và người dẫn đạc đã tiến hành xác định ranh giới, mốc giới thửa đất tại thực địa của ông (bà)...Nguyễn Thị Hoài... đang sử dụng đất tại thôn...Nội Trung..., xã Cẩm Duệ, tỉnh Hà Tĩnh.

Sau khi xem xét hiện trạng về sử dụng đất và ý kiến thống nhất của những người sử dụng đất liền kề, đơn vị đo đạc và các bên có liên quan đã xác định ranh giới, mốc giới sử dụng đất và lập bản mô tả ranh giới, mốc giới sử dụng đất như sau:

**SƠ HỌA RANH GIỚI, MỐC GIỚI THỪA ĐẤT**



**MÔ TẢ CHI TIẾT MỐC GIỚI, RANH GIỚI THỪA ĐẤT**

Từ điểm 1 đến điểm...2-1, 3-1, 4-1, 5-1, 6-1, 7-1 ranh...giới theo thửa... xã...Điền...

Từ điểm 7 đến điểm...8-1 ranh...giới theo G.C.N. đã có...

Từ điểm đến điểm.....

Từ điểm đến điểm.....

Từ điểm đến điểm.....


Người sử dụng đất hoặc người quản lý đất liền kề ký xác nhận ranh giới, mốc giới sử dụng đất:


STT	Tên người sử dụng đất, chủ quản lý đất liền kề	Đồng ý (Ký tên)	Không đồng ý	
			Lý do không đồng ý	Ký tên
1	Nguyễn Thị Hương	Hương		
2	Kõ Thị Minh	đi vắng		
3				
4				
5				
6				
7				
8				

Tình hình biến động ranh giới thửa đất (thời điểm có giấy tờ về quyền sử dụng đất hoặc thời điểm được cấp giấy chứng nhận trước đó) và tình hình tranh chấp đất đai (nếu có):

.....  
.....

Người sử dụng đất  
Hoài  
Nguyễn Thị Hoài

Người dẫn đạc  
  
Phạm Hồng Việt

Đơn vị đo đạc  


Nguyễn Cao Dũng

**Ghi chú:**

(1) Ranh giới sử dụng đất, ranh giới quản lý đất giữa các bên được xác định là đã thỏa thuận thống nhất sau khi được người sử dụng đất liền kề hoặc người quản lý đất liền kề ký xác nhận đồng ý;

(2) Ghi họ và tên cá nhân hoặc họ và tên người đại diện nhóm người sử dụng đất hoặc tên tổ chức, tên cộng đồng dân cư, họ và tên người đại diện trong trường hợp đồng sử dụng đất. Trường hợp đất giao quản lý thì người quản lý đất chỉ ký trong trường hợp đất do tổ chức phát triển quỹ đất quản lý.

(3) Cán bộ đo đạc được đại diện đơn vị đo đạc để ký xác nhận.