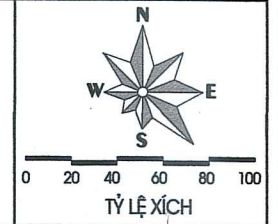
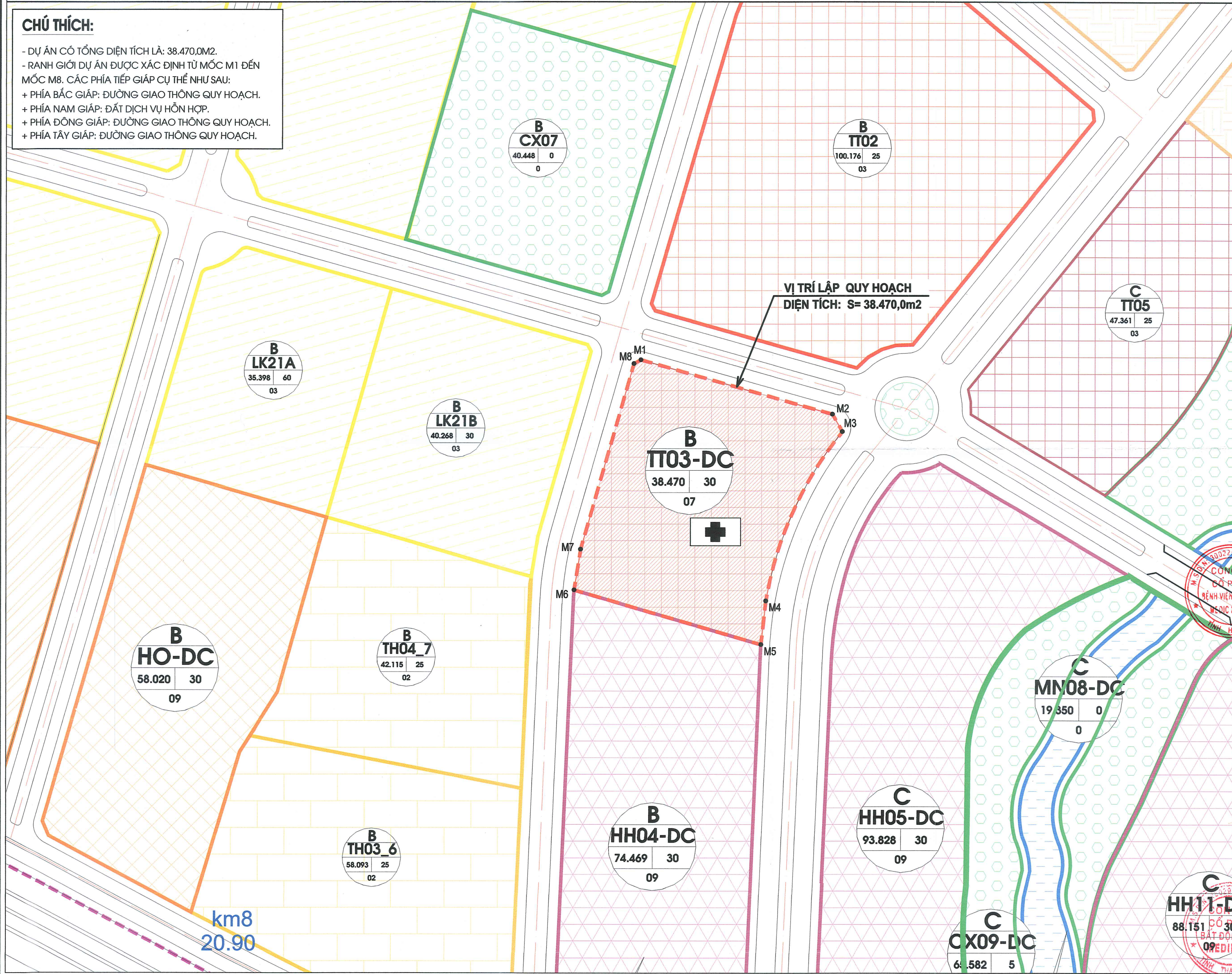


**QUY HOẠCH TỔNG MẶT BẰNG XÂY DỰNG TỶ LỆ 1/500 DỰ ÁN: BỆNH VIỆN ĐA KHOA NAM KỲ ANH
TẠI PHƯỜNG HOÀNH SƠN, TỈNH HÀ TĨNH
SƠ ĐỒ VỊ TRÍ, GIỚI HẠN KHU ĐẤT LẬP QUY HOẠCH**



CHÚ THÍCH:

- DỰ ÁN CÓ TỔNG DIỆN TÍCH LÀ: 38.470,0M².
- RANH GIỚI DỰ ÁN ĐƯỢC XÁC ĐỊNH TỪ MỐC M1 ĐẾN MỐC M8. CÁC PHÍA TIẾP GIÁP CỤ THỂ NHƯ SAU:
- + PHÍA BẮC GIÁP: ĐƯỜNG GIAO THÔNG QUY HOẠCH.
- + PHÍA NAM GIÁP: ĐẤT DỊCH VỤ HỖN HỢP.
- + PHÍA ĐÔNG GIÁP: ĐƯỜNG GIAO THÔNG QUY HOẠCH.
- + PHÍA TÂY GIÁP: ĐƯỜNG GIAO THÔNG QUY HOẠCH.



BẢNG THỐNG KÊ MỐC TỌA ĐỘ

| Mốc | X | Y |
|-----|--------------|-------------|
| M1 | 1993452.7559 | 594656.5309 |
| M2 | 1993403.7733 | 594828.9824 |
| M3 | 1993388.1688 | 594837.9587 |
| M4 | 1993235.7029 | 594768.9429 |
| M5 | 1993196.6844 | 594764.5896 |
| M6 | 1993245.4146 | 594596.5049 |
| M7 | 1993282.1386 | 594602.3649 |
| M8 | 1993449.3198 | 594650.3289 |

CƠ QUAN CHẤP THUẬN:

BAN QUẢN LÝ KHU KINH TẾ

KÈM THEO VĂN BẢN SỐ: -- /CTQH/HTT NGÀY -- THÁNG -- NĂM 2026

CHỦ ĐẦU TƯ:



**CÔNG TY CỔ PHẦN
BỆNH VIỆN ĐA KHOA MEDIC KỲ ANH**

KÈM THEO CÔNG VĂN SỐ: -- /CV-MDKA NGÀY -- THÁNG -- NĂM 2026

DỰ ÁN: QUY HOẠCH TỔNG MẶT BẰNG XÂY DỰNG TỶ LỆ 1/500 DỰ ÁN:
BỆNH VIỆN ĐA KHOA NAM KỲ ANH
TẠI PHƯỜNG HOÀNH SƠN, TỈNH HÀ TĨNH

ĐỊA ĐIỂM XD:

PHƯỜNG HOÀNH SƠN, TỈNH HÀ TĨNH

TÊN BẢN VẼ:

SƠ ĐỒ VỊ TRÍ, GIỚI HẠN KHU ĐẤT LẬP QUY HOẠCH

BẢN VẼ: QH - 01 GHÉP: 01A2 TỶ LỆ: 1/2000 THÁNG .../2026

| | | |
|--------------|-----------------------|--------------------|
| THIẾT KẾ | KTS. NGUYỄN HÙNG MẠNH | <i>[Signature]</i> |
| CHỦ TRÌ | KTS. NGUYỄN HÙNG MẠNH | <i>[Signature]</i> |
| CHỦ NHIỆM | KTS. NGUYỄN HÙNG MẠNH | <i>[Signature]</i> |
| TRƯỞNG PHÒNG | KS. NGUYỄN ĐĂNG TRỌNG | <i>[Signature]</i> |
| QL KỸ THUẬT | TRẦN VĂN NGỌC | <i>[Signature]</i> |

TỔNG GIÁM ĐỐC:

[Signature]

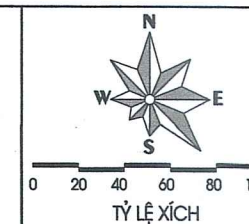
LẠI VĂN GIANG



ĐƠN VỊ THIẾT KẾ
**CÔNG TY CỔ PHẦN BẤT ĐỘNG SẢN
MEDILAND**

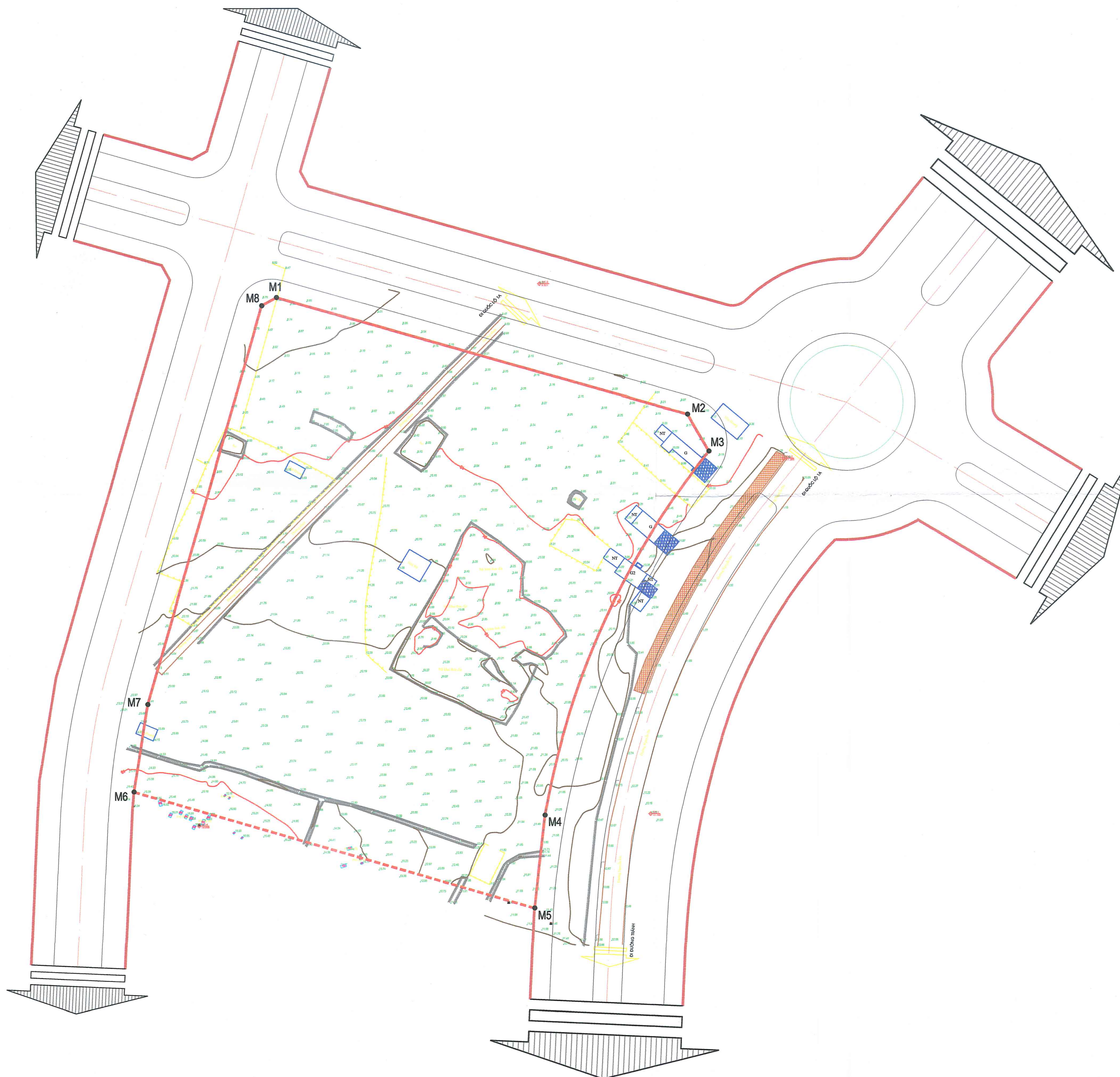
ĐỊA CHỈ: THÔN 4, XÃ HOÀNG THANH, TỈNH THANH HÓA

**QUY HOẠCH TỔNG MẶT BẰNG XÂY DỰNG TỶ LỆ 1/500 DỰ ÁN: BỆNH VIỆN ĐA KHOA NAM KỲ ANH
TẠI PHƯỜNG HOÀNH SƠN, TỈNH HÀ TĨNH
BẢN ĐỒ HIỆN TRẠNG TỔNG HỢP**



Ghi chú

- Điểm đường chuyển
- Điểm đo vẽ
- Đường nhựa
- Đường đất
- Bờ cao có chân
- Bờ cao không chân
- Mương xây
- Mương đất
- Tường xây
- Rào thép gai
- Trục đường
- Ranh giới
- Nhà 1, 2 tầng, nhà tạm
- Cầu cống
- Giếng nước
- Cột điện cao thế
- Cột điện hạ thế
- Cây lá rộng
- Cây lá nhọn
- Lúa 2 vụ
- Cây thân dứa, cọ
- Cây ăn quả
- Bồn hoa, cây cảnh



BẢNG THỐNG KÊ MỐC TỌA ĐỘ

| Mốc | X | Y |
|-----|--------------|-------------|
| M1 | 1993452.7559 | 594656.5309 |
| M2 | 1993403.7733 | 594828.9824 |
| M3 | 1993388.1688 | 594837.9587 |
| M4 | 1993235.7029 | 594768.9429 |
| M5 | 1993196.6844 | 594764.5896 |
| M6 | 1993245.4146 | 594596.5049 |
| M7 | 1993282.1386 | 594602.3649 |
| M8 | 1993449.3198 | 594650.3289 |

CƠ QUAN CHẤP THUẬN:
BAN QUẢN LÝ KHU KINH TẾ

KÈM THEO VĂN BẢN SỐ: ... /CTQH-KKT NGÀY ... THÁNG ... NĂM 2026

CHỦ ĐẦU TƯ:
CÔNG TY CỔ PHẦN BỆNH VIỆN ĐA KHOA MEDIC KỲ ANH

KÈM THEO CÔNG VĂN SỐ: ... /CV-MDKA NGÀY ... THÁNG ... NĂM 2026

DỰ ÁN: QUY HOẠCH TỔNG MẶT BẰNG XÂY DỰNG TỶ LỆ 1/500 DỰ ÁN: BỆNH VIỆN ĐA KHOA NAM KỲ ANH TẠI PHƯỜNG HOÀNH SƠN, TỈNH HÀ TĨNH

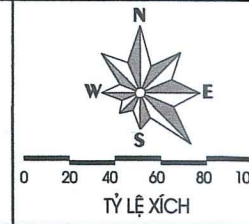
ĐỊA ĐIỂM XD: PHƯỜNG HOÀNH SƠN, TỈNH HÀ TĨNH

TÊN BẢN VẼ: **BẢN ĐỒ HIỆN TRẠNG TỔNG HỢP**

| | | | |
|-----------------|-----------------------|--------------|----------------|
| BẢN VẼ: QH - 02 | GHÉP: 01A2 | TỶ LỆ: 1/500 | THÁNG .../2026 |
| THIẾT KẾ | KTS. NGUYỄN HÙNG MẠNH | | |
| CHỦ TRÌ | KTS. NGUYỄN HÙNG MẠNH | | |
| CHỦ NHIỆM | KS. NGUYỄN ĐĂNG TRỌNG | | |
| TRƯỞNG PHÒNG | TRẦN VĂN NGỌC | | |
| QL KỸ THUẬT | LẠI VĂN GIANG | | |
| TỔNG GIÁM ĐỐC: | LẠI VĂN GIANG | | |

ĐƠN VỊ THIẾT KẾ: **CÔNG TY CỔ PHẦN BẤT ĐỘNG SẢN MEDILAND**
ĐỊA CHỈ: THÔN 4, XÃ HOÀNG THANH, TỈNH THANH HÓA

**QUY HOẠCH TỔNG MẶT BẰNG XÂY DỰNG TỶ LỆ 1/500 DỰ ÁN: BỆNH VIỆN ĐA KHOA NAM KỲ ANH
TẠI PHƯỜNG HOÀNH SƠN, TỈNH HÀ TĨNH
PHƯƠNG ÁN TỔNG MẶT BẰNG**

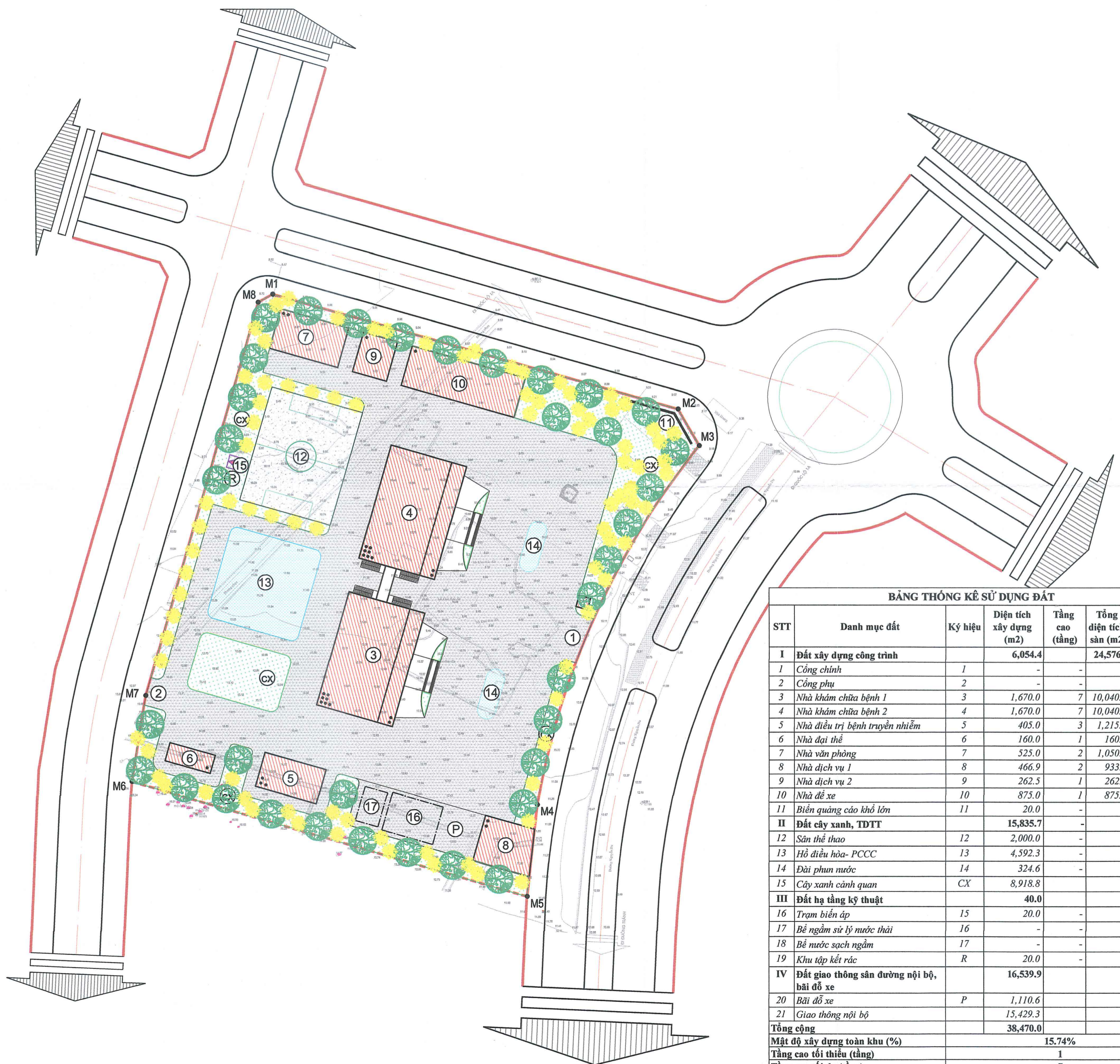


- GHI CHÚ:**
- ① CỔNG CHÍNH
 - ② CỔNG PHỤ
 - ③ NHÀ KHÁM CHỮA BỆNH 1
 - ④ NHÀ KHÁM CHỮA BỆNH 2
 - ⑤ NHÀ ĐIỀU TRỊ BỆNH TRUYỀN NHIỄM
 - ⑥ NHÀ ĐẠI THỂ
 - ⑦ NHÀ VĂN PHÒNG
 - ⑧ NHÀ DỊCH VỤ 1
 - ⑨ NHÀ DỊCH VỤ 2
 - ⑩ KHU ĐỂ XE
 - ⑪ BIỂN QUẢNG CÁO KHỔ LỚN
 - ⑫ SÂN THỂ THAO
 - ⑬ HỒ ĐIỀU HÒA
 - ⑭ TIỂU CẢNH
 - ⑮ TRẠM BIẾN ÁP
 - ⑯ BỂ NGÂM XỬ LÝ NƯỚC THẢI
 - ⑰ BỂ NƯỚC SINH HOẠT NGẦM
 - Ⓜ KHU TẬP KẾT RÁC
 - Ⓟ BÃI ĐỖ XE, ĐẤT HẠ TẦNG KỸ THUẬT
 - Ⓝ CÂY XANH

BẢNG THỐNG KÊ MỐC TỌA ĐỘ

| Mốc | X | Y |
|-----|--------------|-------------|
| M1 | 1993452.7559 | 594656.5309 |
| M2 | 1993403.7733 | 594828.9824 |
| M3 | 1993388.1688 | 594837.9587 |
| M4 | 1993235.7029 | 594768.9429 |
| M5 | 1993196.6844 | 594764.5896 |
| M6 | 1993245.4146 | 594596.5049 |
| M7 | 1993282.1386 | 594602.3649 |
| M8 | 1993449.3198 | 594650.3289 |

- CHỮ THÍCH:**
- RANH GIỚI LẬP QUY HOẠCH
 - ĐƯỜNG GIAO THÔNG
 - CÔNG TRÌNH XÂY DỰNG
 - SÀN BÊ TÔNG
 - CÂY XANH, THẨM CỎ
 - MẶT NƯỚC
 - BỂ NGẦM



BẢNG THỐNG KÊ SỬ DỤNG ĐẤT

| STT | Danh mục đất | Ký hiệu | Diện tích xây dựng (m ²) | Tầng cao (tầng) | Tổng diện tích sàn (m ²) | Tỷ lệ (%) |
|---|---|---------|--------------------------------------|-----------------|--------------------------------------|----------------|
| I | Đất xây dựng công trình | | 6,054.4 | | 24,576.5 | 15.74% |
| 1 | Cổng chính | 1 | - | - | - | - |
| 2 | Cổng phụ | 2 | - | - | - | - |
| 3 | Nhà khám chữa bệnh 1 | 3 | 1,670.0 | 7 | 10,040.0 | - |
| 4 | Nhà khám chữa bệnh 2 | 4 | 1,670.0 | 7 | 10,040.0 | - |
| 5 | Nhà điều trị bệnh truyền nhiễm | 5 | 405.0 | 3 | 1,215.0 | - |
| 6 | Nhà đại thể | 6 | 160.0 | 1 | 160.0 | - |
| 7 | Nhà văn phòng | 7 | 525.0 | 2 | 1,050.0 | - |
| 8 | Nhà dịch vụ 1 | 8 | 466.9 | 2 | 933.8 | - |
| 9 | Nhà dịch vụ 2 | 9 | 262.5 | 1 | 262.5 | - |
| 10 | Nhà để xe | 10 | 875.0 | 1 | 875.0 | - |
| 11 | Biển quảng cáo khổ lớn | 11 | 20.0 | - | - | - |
| II | Đất cây xanh, TĐTT | | 15,835.7 | | | 41.16% |
| 12 | Sân thể thao | 12 | 2,000.0 | - | - | - |
| 13 | Hồ điều hòa- PCCC | 13 | 4,592.3 | - | - | - |
| 14 | Đài phun nước | 14 | 324.6 | - | - | - |
| 15 | Cây xanh cảnh quan | CX | 8,918.8 | - | - | - |
| III | Đất hạ tầng kỹ thuật | | 40.0 | | | 0.10% |
| 16 | Trạm biến áp | 15 | 20.0 | - | - | - |
| 17 | Bể ngấm xử lý nước thải | 16 | - | - | - | - |
| 18 | Bể nước sạch ngầm | 17 | - | - | - | - |
| 19 | Khu tập kết rác | R | 20.0 | - | - | - |
| IV | Đất giao thông sân đường nội bộ, bãi đỗ xe | | 16,539.9 | | | 42.99% |
| 20 | Bãi đỗ xe | P | 1,110.6 | - | - | - |
| 21 | Giao thông nội bộ | | 15,429.3 | - | - | - |
| Tổng cộng | | | 38,470.0 | | | 100.00% |
| Mật độ xây dựng toàn khu (%) | | | | | | 15.74% |
| Tầng cao tối thiểu (tầng) | | | | | | 1 |
| Tầng cao tối đa (tầng) | | | | | | 7 |
| Hệ số sử dụng đất toàn khu (lần) | | | | | | 0.64 |

CƠ QUAN CHẤP THUẬN:
BAN QUẢN LÝ KHU KINH TẾ

KÈM THEO VĂN BẢN SỐ: ... /CTQH-KTT NGÀY ... THÁNG ... NĂM 2026

CHỦ ĐẦU TƯ:
CÔNG TY CỔ PHẦN BỆNH VIỆN ĐA KHOA MEDIC KỲ ANH

KÈM THEO CÔNG VĂN SỐ: ... /CV-MDKA NGÀY ... THÁNG ... NĂM 2026

DỰ ÁN: QUY HOẠCH TỔNG MẶT BẰNG XÂY DỰNG TỶ LỆ 1/500 DỰ ÁN: BỆNH VIỆN ĐA KHOA NAM KỲ ANH TẠI PHƯỜNG HOÀNH SƠN, TỈNH HÀ TĨNH

ĐỊA ĐIỂM XD: PHƯỜNG HOÀNH SƠN, TỈNH HÀ TĨNH

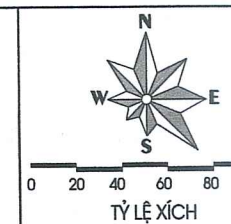
TÊN BẢN VẼ: **PHƯƠNG ÁN TỔNG MẶT BẰNG**

| | | | |
|----------------|-----------------------|--------------|-----------------|
| BẢN VẼ: | GHEP: 01A2 | TỶ LỆ: 1/500 | THÁNG ... /2026 |
| THIẾT KẾ: | KTS. NGUYỄN HÙNG MẠNH | | |
| CHỦ TRÌ: | KTS. NGUYỄN HÙNG MẠNH | | |
| CHỦ NHIỆM: | KTS. NGUYỄN HÙNG MẠNH | | |
| TRƯỞNG PHÒNG: | KS. NGUYỄN ĐĂNG TRỌNG | | |
| QL KỸ THUẬT: | TRẦN VĂN NGỌC | | |
| TỔNG GIÁM ĐỐC: | LẠI VĂN GIANG | | |

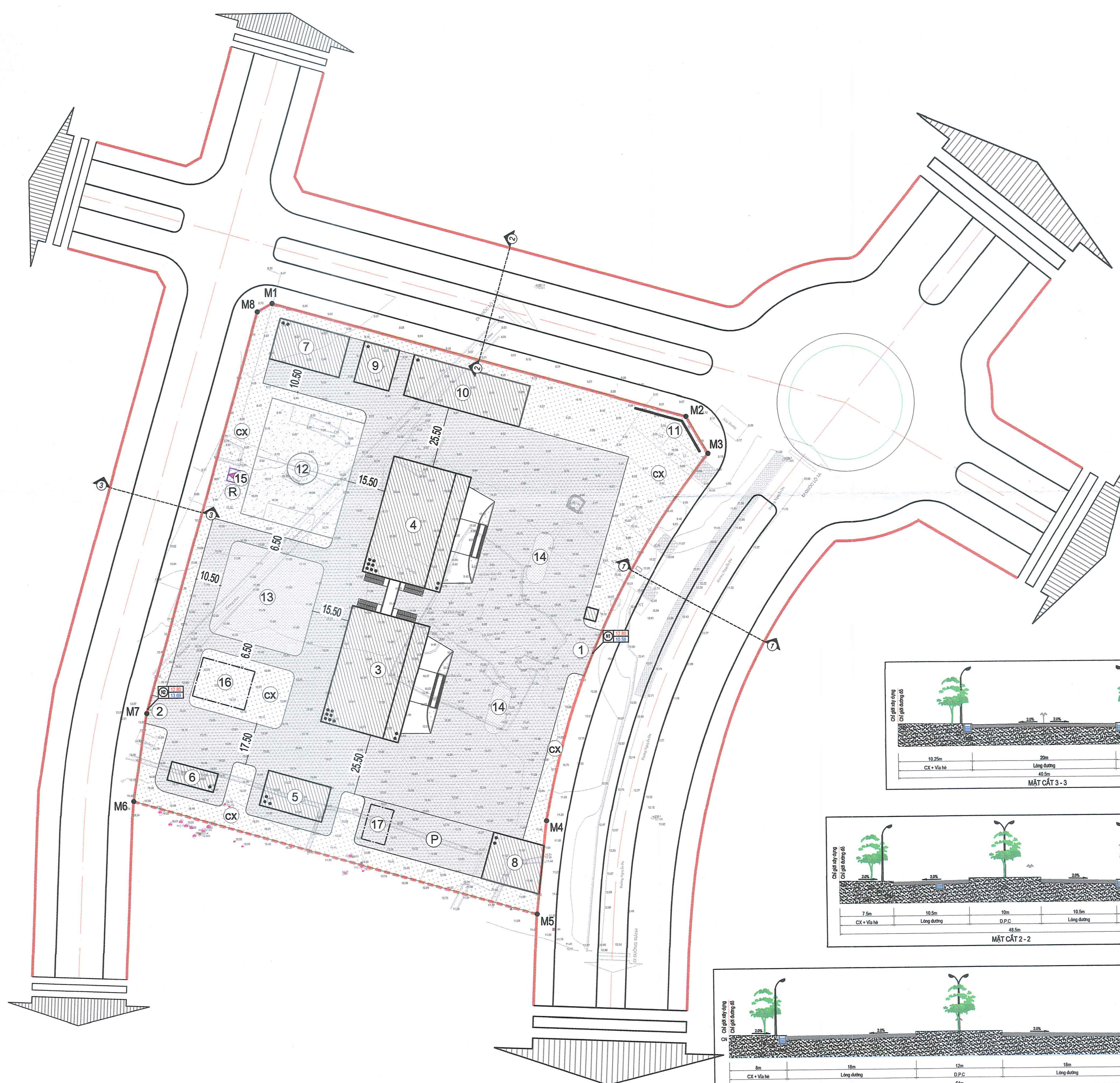
ĐƠN VỊ THIẾT KẾ
CÔNG TY CỔ PHẦN BẤT ĐỘNG SẢN MEDILAND
ĐỊA CHỈ: THÔN 4, XÃ HOÀNG THANH, TỈNH THANH HÓA

**QUY HOẠCH TỔNG MẶT BẰNG XÂY DỰNG TỶ LỆ 1/500 DỰ ÁN: BỆNH VIỆN ĐA KHOA NAM KỲ ANH
TẠI PHƯỜNG HOÀNH SƠN, TỈNH HÀ TĨNH**

BẢN VẼ HỆ THỐNG CÔNG TRÌNH HẠ TẦNG KỸ THUẬT GIAO THÔNG



- GHI CHÚ:**
- ① CỔNG CHÍNH
 - ② CỔNG PHỤ
 - ③ NHÀ KHÁM CHỮA BỆNH 1
 - ④ NHÀ KHÁM CHỮA BỆNH 2
 - ⑤ NHÀ ĐIỀU TRỊ BỆNH TRUYỀN NHIỄM
 - ⑥ NHÀ ĐẠI THỂ
 - ⑦ NHÀ VĂN PHÒNG
 - ⑧ NHÀ DỊCH VỤ 1
 - ⑨ NHÀ DỊCH VỤ 2
 - ⑩ KHU ĐỂ XE
 - ⑪ BIỂN QUẢNG CÁO KHỔ LỚN
 - ⑫ SÂN THỂ THAO
 - ⑬ HỒ ĐIỀU HÒA
 - ⑭ TIỂU CẢNH
 - ⑮ TRẠM BIẾN ÁP
 - ⑯ BỂ NGẦM XỬ LÝ NƯỚC THẢI
 - ⑰ BỂ NƯỚC SINH HOẠT NGẦM
 - Ⓜ KHU TẬP KẾT RÁC
 - Ⓟ BÃI ĐỖ XE, ĐẤT HẠ TẦNG KỸ THUẬT
 - Ⓝ CÂY XANH



BẢNG THỐNG KÊ MỐC TỌA ĐỘ

| Mốc | X | Y |
|-----|--------------|-------------|
| M1 | 1993452.7559 | 594656.5309 |
| M2 | 1993403.7733 | 594828.9824 |
| M3 | 1993388.1688 | 594837.9587 |
| M4 | 1993235.7029 | 594768.9429 |
| M5 | 1993196.6844 | 594764.5896 |
| M6 | 1993245.4146 | 594596.5049 |
| M7 | 1993282.1386 | 594602.3649 |
| M8 | 1993449.3198 | 594650.3289 |

BẢNG THỐNG KÊ TỌA ĐỘ NÚT

| Nút | X | Y |
|-----|--------------|-------------|
| N1 | 1993305.2252 | 594788.8901 |
| N2 | 1993282.1386 | 594602.3649 |

KÝ HIỆU:

- ranh giới quy hoạch
- tìm đường
- lòng đường
- tên nút cao độ thiết kế (m)
cao độ tự nhiên (m)
- ký hiệu mặt cắt

CƠ QUAN CHẤP THUẬN:
BAN QUẢN LÝ KHU KINH TẾ

KÈM THEO VẤN BẢN SỐ: ... /CTQH-KKT NGÀY ... THÁNG ... NĂM 2026

CHỦ ĐẦU TƯ:
CÔNG TY CỔ PHẦN BỆNH VIỆN ĐA KHOA MEDIC KỲ ANH

KÈM THEO CÔNG VẤN SỐ: ... /CV-MDKA NGÀY ... THÁNG ... NĂM 2026

DỰ ÁN: QUY HOẠCH TỔNG MẶT BẰNG XÂY DỰNG TỶ LỆ 1/500 DỰ ÁN: BỆNH VIỆN ĐA KHOA NAM KỲ ANH TẠI PHƯỜNG HOÀNH SƠN, TỈNH HÀ TĨNH

ĐỊA ĐIỂM XD: PHƯỜNG HOÀNH SƠN, TỈNH HÀ TĨNH

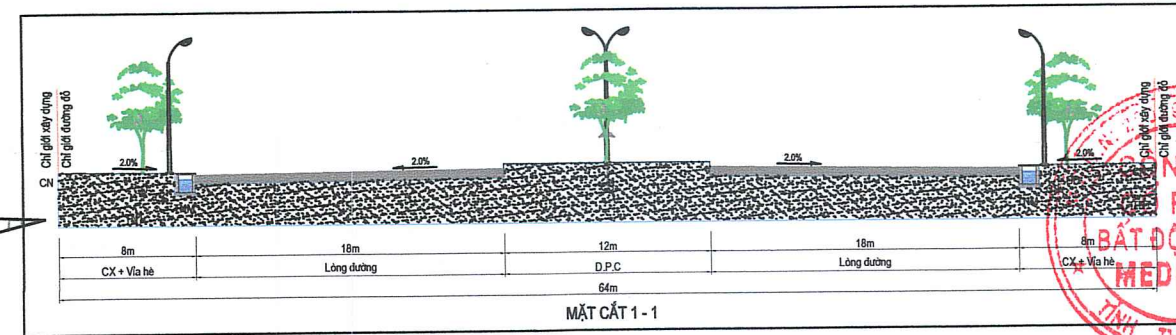
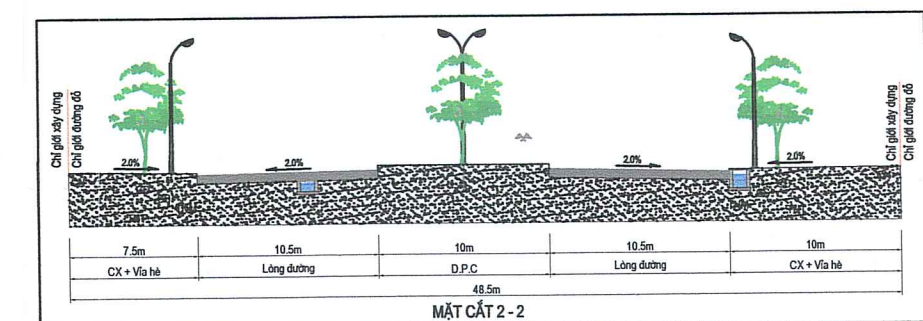
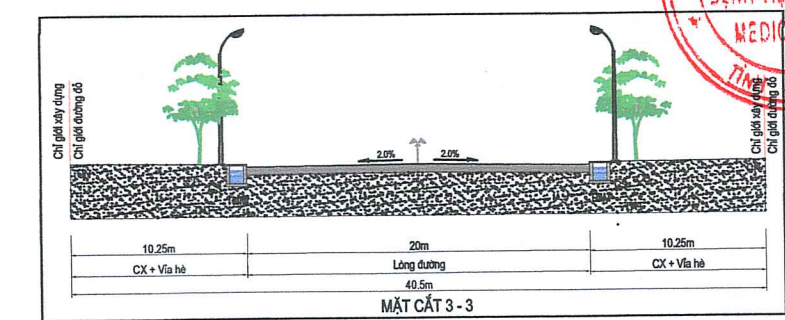
TÊN BẢN VẼ:
BẢN VẼ HỆ THỐNG CÔNG TRÌNH HẠ TẦNG KT GIAO THÔNG

| | | | |
|-----------------|-----------------------|--------------|----------------|
| BẢN VẼ: QH - 04 | GHÉP: 01A2 | TỶ LỆ: 1/500 | THÁNG .../2026 |
| THIẾT KẾ | KS. LÊ ĐÌNH HẢI | | |
| CHỦ TRÌ | KS. LÊ ĐÌNH HẢI | | |
| CHỦ NHIỆM | KS. NGUYỄN ĐĂNG TRỌNG | | |
| TRƯỞNG PHÒNG | TRẦN VĂN NGỌC | | |
| QL KỸ THUẬT | | | |

TỔNG GIÁM ĐỐC: **LẠI VĂN GIANG**

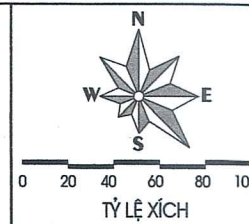
ĐƠN VỊ THIẾT KẾ
CÔNG TY CỔ PHẦN BẤT ĐỘNG SẢN MEDILAND

ĐỊA CHỈ: THÔN 4, XÃ HOÀNH THÀNH, TỈNH THANH HÓA

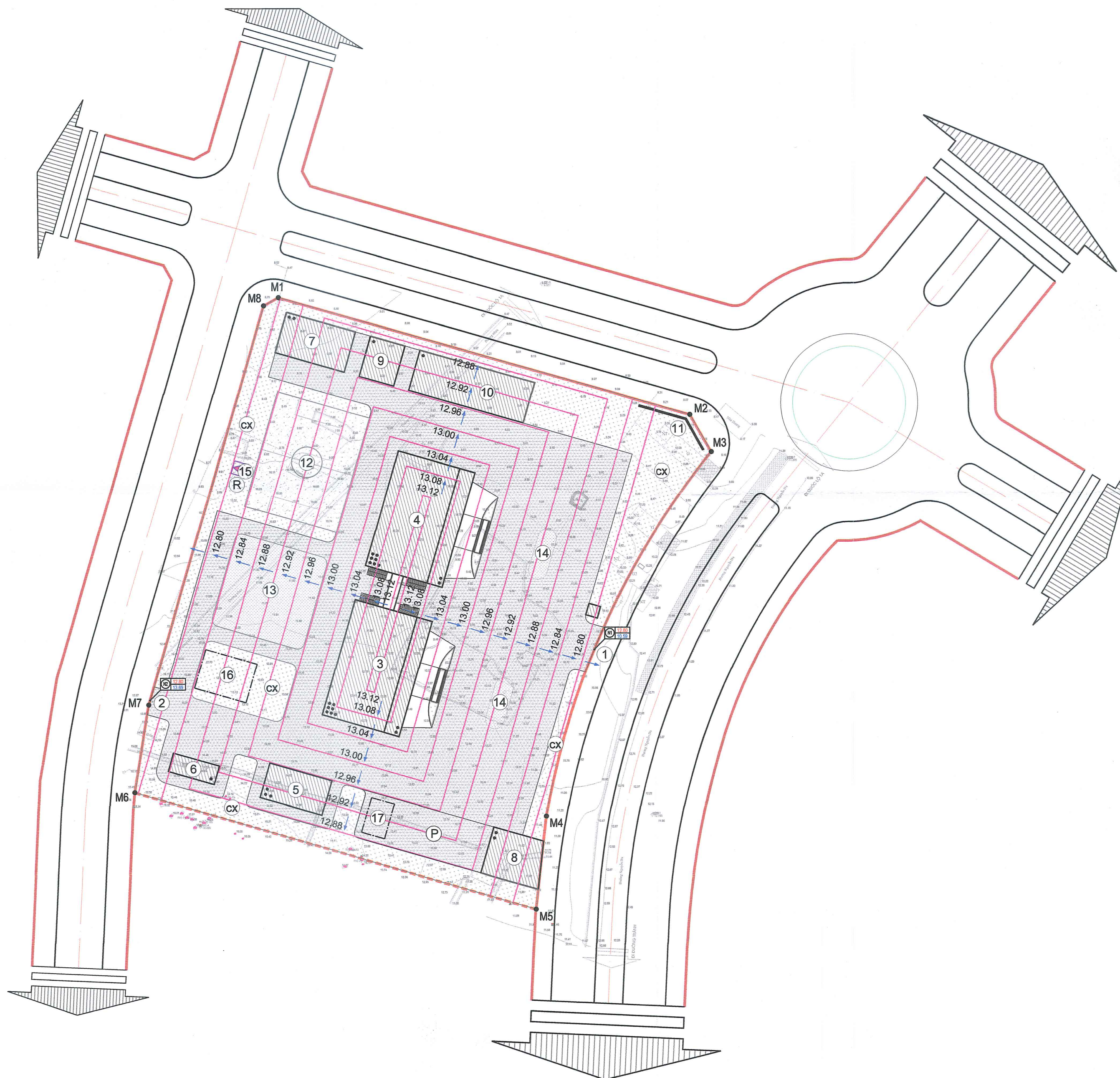


**QUY HOẠCH TỔNG MẶT BẰNG XÂY DỰNG TỶ LỆ 1/500 DỰ ÁN: BỆNH VIỆN ĐA KHOA NAM KỲ ANH
TẠI PHƯỜNG HOÀNH SƠN, TỈNH HÀ TĨNH**

BẢN VẼ HỆ THỐNG CÔNG TRÌNH HẠ TẦNG KỸ THUẬT SAN NỀN



- GHI CHÚ:
- ① CỔNG CHÍNH
 - ② CỔNG PHỤ
 - ③ NHÀ KHÁM CHỮA BỆNH 1
 - ④ NHÀ KHÁM CHỮA BỆNH 2
 - ⑤ NHÀ ĐIỀU TRỊ BỆNH TRUYỀN NHIỄM
 - ⑥ NHÀ ĐẠI THỂ
 - ⑦ NHÀ VĂN PHÒNG
 - ⑧ NHÀ DỊCH VỤ 1
 - ⑨ NHÀ DỊCH VỤ 2
 - ⑩ KHU ĐỂ XE
 - ⑪ BIỂN QUẢNG CÁO KHỔ LỚN
 - ⑫ SÂN THỂ THAO
 - ⑬ HỒ ĐIỀU HÒA
 - ⑭ TIỂU CẢNH
 - ⑮ TRẠM BIẾN ÁP
 - ⑯ BỂ NGẮM XỬ LÝ NƯỚC THẢI
 - ⑰ BỂ NƯỚC SINH HOẠT NGẦM
 - R KHU TẬP KẾT RÁC
 - P BÃI ĐỖ XE, ĐẤT HẠ TẦNG KỸ THUẬT
 - CX CÂY XANH



BẢNG THỐNG KÊ MỐC TỌA ĐỘ

| Mốc | X | Y |
|-----|--------------|-------------|
| M1 | 1993452.7559 | 594656.5309 |
| M2 | 1993403.7733 | 594828.9824 |
| M3 | 1993388.1688 | 594837.9587 |
| M4 | 1993235.7029 | 594768.9429 |
| M5 | 1993196.6844 | 594764.5896 |
| M6 | 1993245.4146 | 594596.5049 |
| M7 | 1993282.1386 | 594602.3649 |
| M8 | 1993449.3198 | 594650.3289 |

KÝ HIỆU

- ranh giới quy hoạch
- tim đường
- lòng đường
- 10 tên nút cao độ thiết kế (m)
cao độ tự nhiên (m)
- 75.5 cao độ san nền
- đường đồng mức thiết kế
- hướng dốc san nền

CƠ QUAN CHẤP THUẬN:
BAN QUẢN LÝ KHU KINH TẾ

KÈM THEO VĂN BẢN SỐ: ... ICTQH-KKT NGÀY ... THÁNG ... NĂM 2026

CHỦ ĐẦU TƯ:
CÔNG TY CỔ PHẦN BỆNH VIỆN ĐA KHOA MEDIC KỲ ANH

KÈM THEO CÔNG VĂN SỐ: ... ICY-MDKA NGÀY ... THÁNG ... NĂM 2026

DỰ ÁN: QUY HOẠCH TỔNG MẶT BẰNG XÂY DỰNG TỶ LỆ 1/500 DỰ ÁN: BỆNH VIỆN ĐA KHOA NAM KỲ ANH TẠI PHƯỜNG HOÀNH SƠN, TỈNH HÀ TĨNH

ĐỊA ĐIỂM XD: PHƯỜNG HOÀNH SƠN, TỈNH HÀ TĨNH

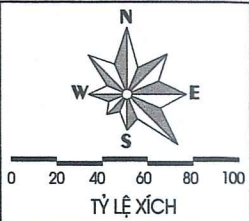
TÊN BẢN VẼ:
BẢN VẼ HỆ THỐNG CÔNG TRÌNH HẠ TẦNG KT SAN NỀN

| | | | |
|-----------------|-----------------------|--------------|----------------|
| BẢN VẼ: QH - 05 | GHÉP: 01A2 | TỶ LỆ: 1/500 | THÁNG .../2026 |
| THIẾT KẾ | KS. LÊ ĐÌNH HẢI | | |
| CHỦ TRÌ | KS. LÊ ĐÌNH HẢI | | |
| CHỦ NHIỆM | KS. LÊ ĐÌNH HẢI | | |
| TRƯỞNG PHÒNG | KS. NGUYỄN ĐĂNG TRỌNG | | |
| QL KỸ THUẬT | TRẦN VĂN NGỌC | | |
| TỔNG GIÁM ĐỐC: | | | |

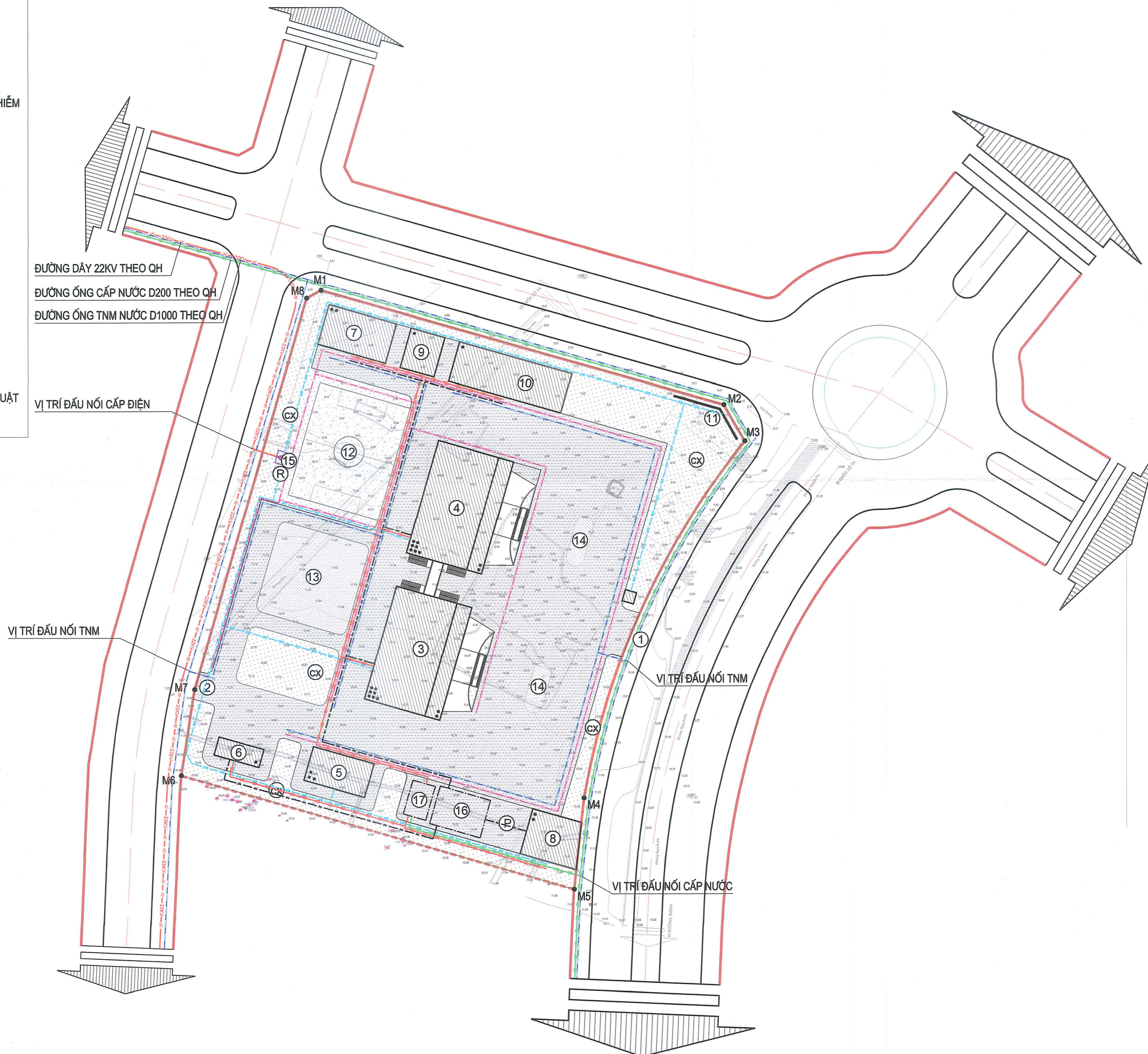
LẠI VĂN GIANG
ĐƠN VỊ THIẾT KẾ
CÔNG TY CỔ PHẦN BẤT ĐỘNG SẢN MEDILAND
ĐỊA CHỈ: THÔN 4, XÃ HOÀNG THANH, TỈNH THANH HÓA



**QUY HOẠCH TỔNG MẶT BẰNG XÂY DỰNG TỶ LỆ 1/500 DỰ ÁN: BỆNH VIỆN ĐA KHOA NAM KỲ ANH
TẠI PHƯỜNG HOÀNH SƠN, TỈNH HÀ TĨNH**
BẢN VẼ HỆ THỐNG CÔNG TRÌNH HẠ TẦNG KỸ THUẬT SAN NÉN



- GHI CHÚ:
- ① CỔNG CHÍNH
 - ② CỔNG PHỤ
 - ③ NHÀ KHÁM CHỮA BỆNH 1
 - ④ NHÀ KHÁM CHỮA BỆNH 2
 - ⑤ NHÀ ĐIỀU TRỊ BỆNH TRUYỀN NHIỄM
 - ⑥ NHÀ ĐẠI THỂ
 - ⑦ NHÀ VĂN PHÒNG
 - ⑧ NHÀ DỊCH VỤ 1
 - ⑨ NHÀ DỊCH VỤ 2
 - ⑩ KHU ĐỂ XE
 - ⑪ BIỂN QUẢNG CÁO KHỔ LỚN
 - ⑫ SÂN THỂ THAO
 - ⑬ HỒ ĐIỀU HÒA
 - ⑭ TIỂU CẢNH
 - ⑮ TRẠM BIẾN ÁP
 - ⑯ BỂ NGẮM XỬ LÝ NƯỚC THẢI
 - ⑰ BỂ NƯỚC SINH HOẠT NGẮM
 - Ⓡ KHU TẬP KẾT RÁC
 - Ⓟ BÃI ĐỖ XE, ĐẤT HẠ TẦNG KỸ THUẬT
 - ⓧ CÂY XANH



BẢNG THỐNG KÊ MỐC TỌA ĐỘ

| Mốc | X | Y |
|-----|--------------|-------------|
| M1 | 1993452.7559 | 594656.5309 |
| M2 | 1993403.7733 | 594828.9824 |
| M3 | 1993388.1688 | 594837.9587 |
| M4 | 1993235.7029 | 594768.9429 |
| M5 | 1993196.6844 | 594764.5896 |
| M6 | 1993245.4146 | 594596.5049 |
| M7 | 1993282.1386 | 594602.3649 |
| M8 | 1993449.3198 | 594650.3289 |

- KÝ HIỆU
- ống cấp nước dịch vụ
 - ống cấp nước phân phối
 - trụ cứu hỏa
 - rãnh thoát nước mưa
 - ống thoát nước thải
 - đường dây hạ thế
 - đường dây chiếu sáng
 - trạm biến áp

CƠ QUAN CHẤP THUẬN:
BAN QUẢN LÝ KHU KINH TẾ

KÈM THEO VĂN BẢN SỐ: ... /CTQH-KKT NGÀY ... THÁNG ... NĂM 2026
CHỦ ĐẦU TƯ:
CÔNG TY CỔ PHẦN BỆNH VIỆN ĐA KHOA MEDIC KỲ ANH
TỈNH HÀ TĨNH

KÈM THEO CÔNG VĂN SỐ: ... /CV-MDKA NGÀY ... THÁNG ... NĂM 2026
DỰ ÁN: QUY HOẠCH TỔNG MẶT BẰNG XÂY DỰNG TỶ LỆ 1/500 DỰ ÁN: BỆNH VIỆN ĐA KHOA NAM KỲ ANH TẠI PHƯỜNG HOÀNH SƠN, TỈNH HÀ TĨNH

ĐỊA ĐIỂM XD: PHƯỜNG HOÀNH SƠN, TỈNH HÀ TĨNH

TÊN BẢN VẼ:
BẢN VẼ HỆ THỐNG CÔNG TRÌNH HẠ TẦNG KT SAN NÉN

| | | | |
|-----------------|-----------------------|--------------|----------------|
| BẢN VẼ: QH - 05 | GHÉP: 01A2 | TỶ LỆ: 1/500 | THÁNG .../2026 |
| THIẾT KẾ | KS. LÊ ĐÌNH HẢI | | |
| CHỦ TRÌ | KS. LÊ ĐÌNH HẢI | | |
| CHỦ NHIỆM | KS. NGUYỄN ĐĂNG TRỌNG | | |
| QL KỸ THUẬT | TRẦN VĂN NGỌC | | |

TỔNG GIÁM ĐỐC:
LẠI VĂN GIANG
ĐƠN VỊ THIẾT KẾ
CÔNG TY CỔ PHẦN BẤT ĐỘNG SẢN MEDILAND
ĐỊA CHỈ: THÔN 4, XÃ HOÀNG THÀNH, TỈNH THANH HÓA